



CHARTRE D'HABILLEMENT

Présentation



Coiffure, maquillage et barbe

Cheveux longs attachés



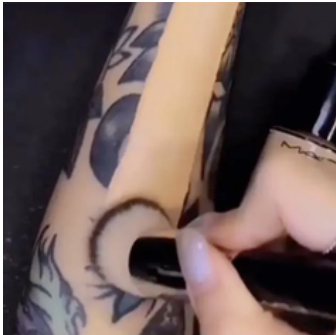
Maquillage discret



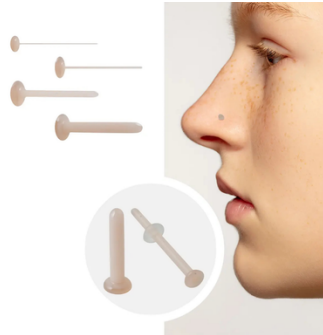
Barbe Taillée



Tatouage dissimulé



Piercings retirés ou dissimulés





CHARTE D'HABILLEMENT

Tourisme



Votre uniforme

En été et au printemps une marinière



Tout au long de l'année

Une Polaire



Un SoftShell



Une casquette
non-obligatoire



Votre tenue personnelle

- Un pantalon noir ou bleu foncé
- Des chaussures de villes fermées ou des baskets de couleur neutre (blanc, noir...)
- Si vous n'avez pas votre uniforme : une veste noire et un haut uni de couleur clair

Interdits

- Haut, pantalon ou chaussures de couleur vive
- Jeans
- Paillettes, dentelles...



Votre uniforme

Une robe trapèze

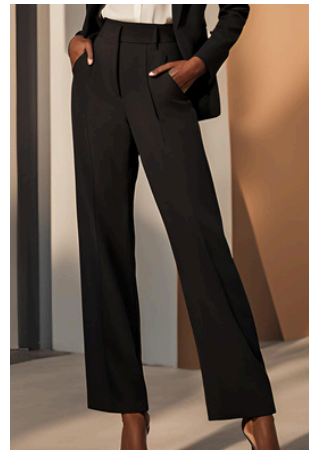


Une veste noire



Votre tenue personnelle

- Un pantalon noir ou bleu foncé
- Des chaussures de villes noires ou des escarpins noirs
- Collants couleur chair obligatoires



Interdits

- Haut, pantalon ou chaussures de couleur vive
- Jeans
- Paillettes, dentelles...